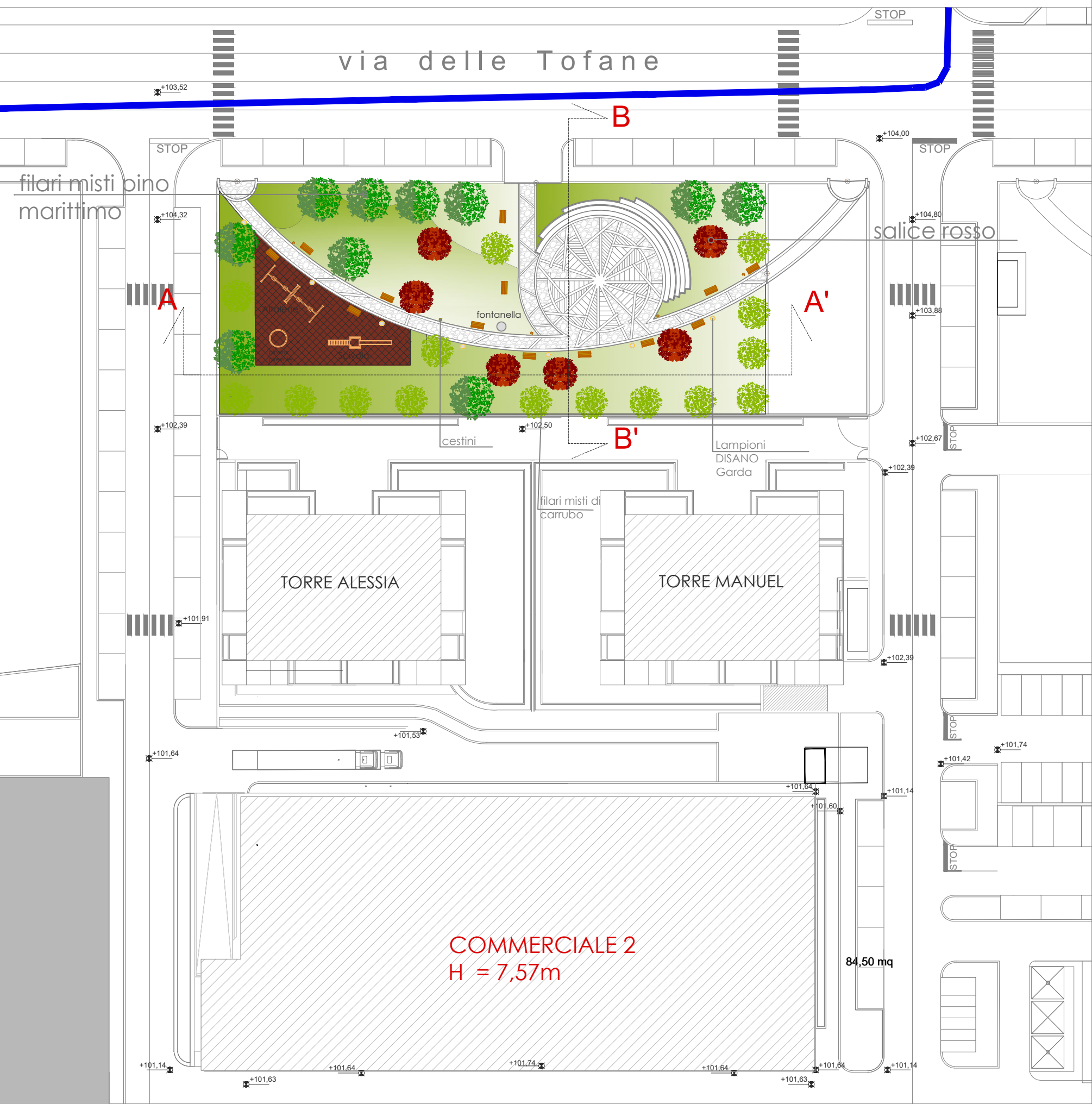
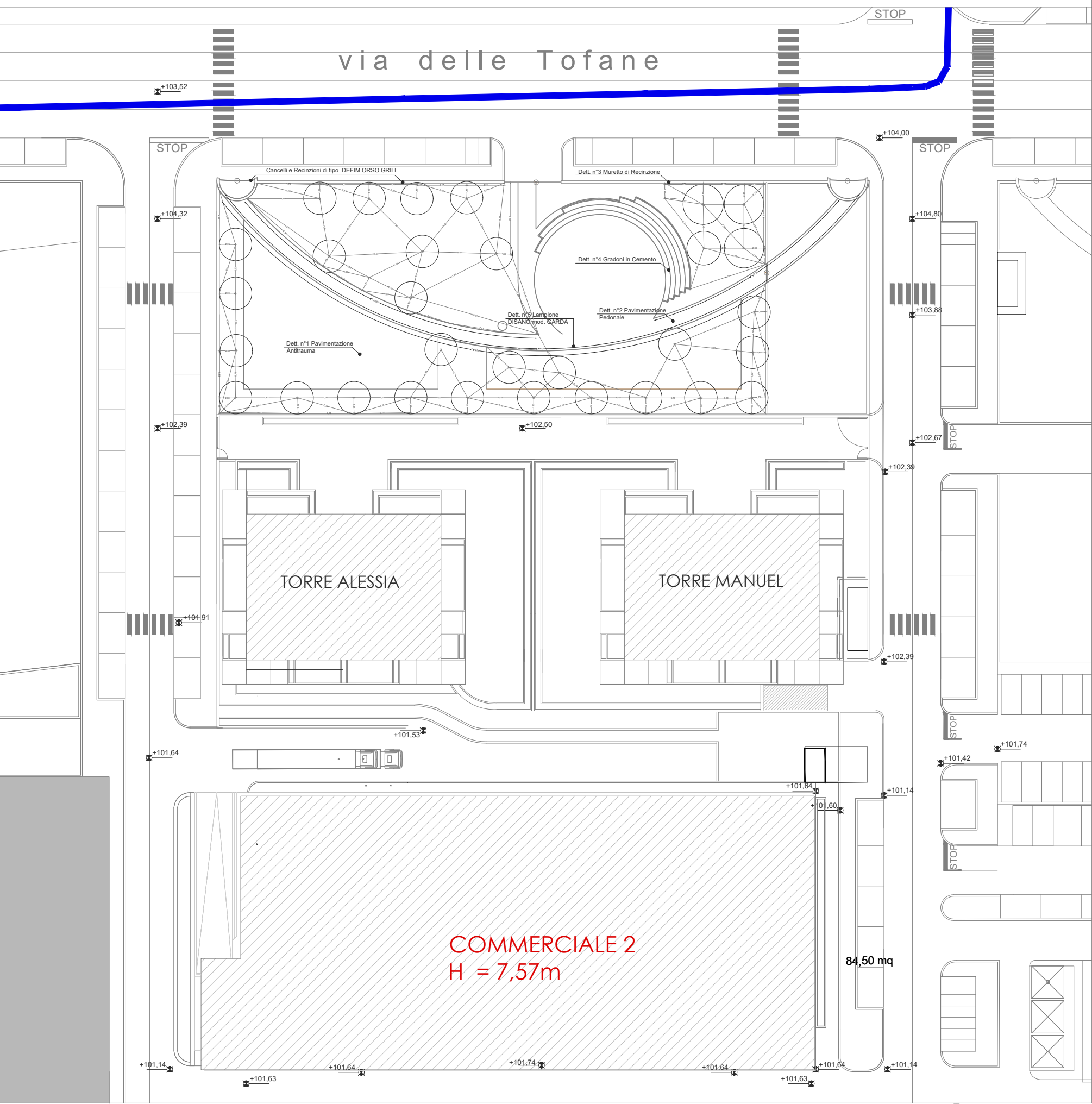


PIANTA ARCHITETTONICO



PIANTA IMPIANTO ARBOREO

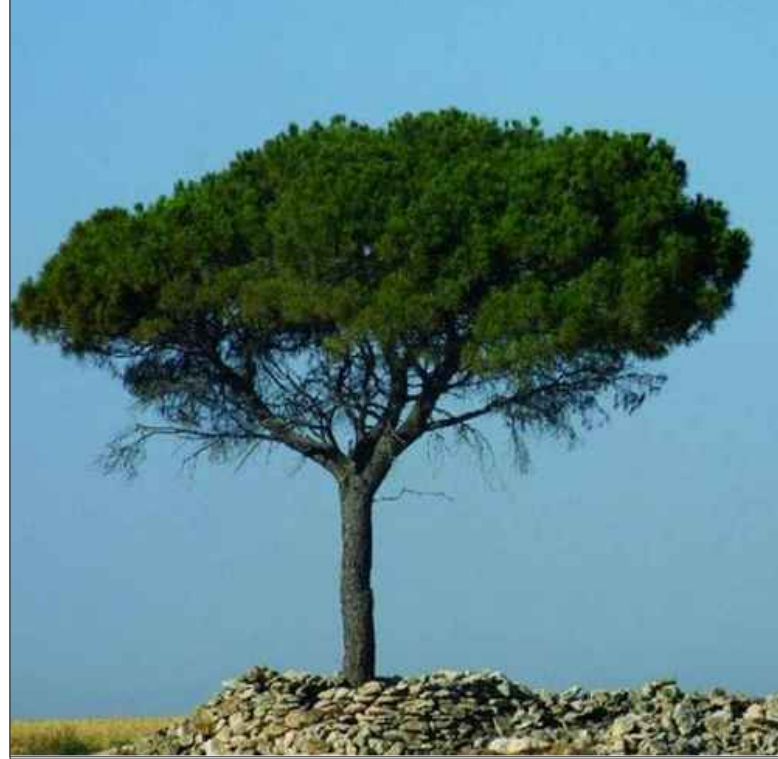


ABACO DELLE ESSENZE

Carrubo



Pino marittimo



Salice rosso



Graminacee



Vegetazione ripale



COMUNE DI SALERNO  
COMPARTO EDIFICATORIO **CR\_28**  
PROGETTO ESECUTIVO\_LOTTO3

OPERE DI URBANIZZAZIONE PRIMARIA E SECONDARIA



protocollo:

titolo elaborato:

PIANTA ARCHITETTONICO PIANA IMPIANTO ARBOREO  
URBANIZZAZIONE SECONDARIA - PARCO GIOCHI

**Consorzio Il Girasole:**

il Presidente : ing. Francesco Tortora;

Studio di Ingegneria Architettura Urbanistica



elaborato n°:

**U.L3.PA.1**

data:Agosto  
2019

scala:

1:100

progettisti

ing. Sergio Landi  
ing. Francesco Tortora

consulente

ing. Carmine Papa Baldo